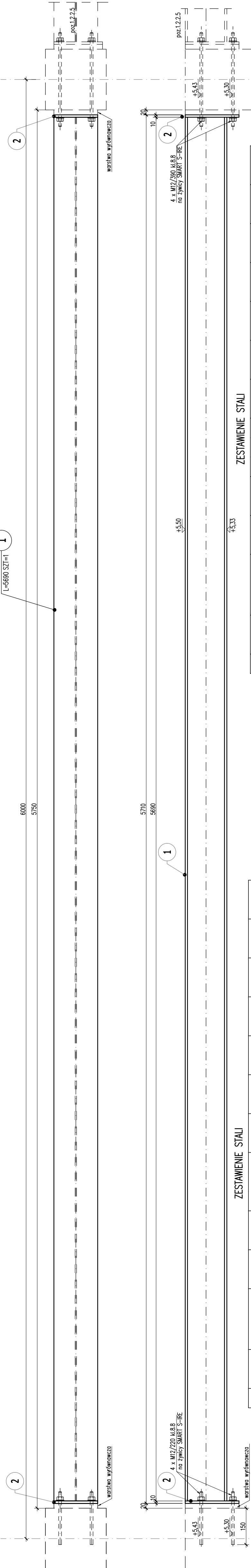


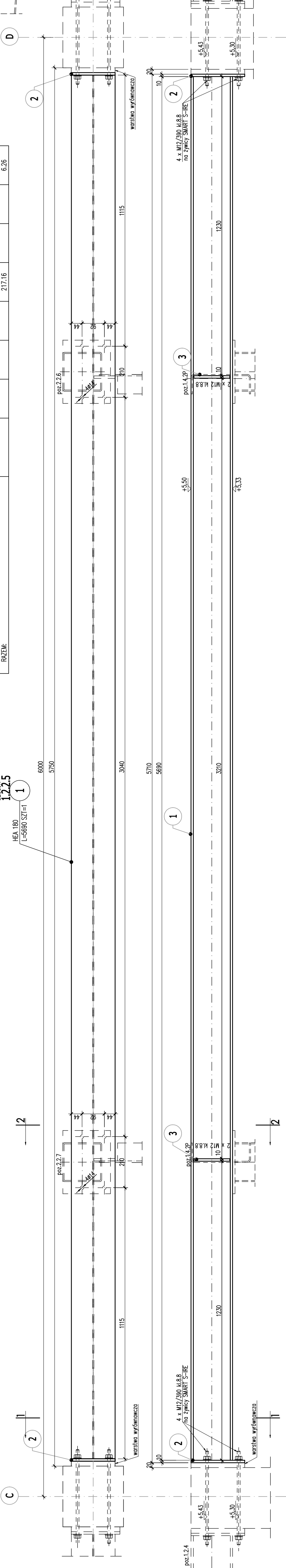
POZ.1.2.2.4L (wykonać x 2 -1L+1P)  
Belka stalowa HEA 180  
Skala 1:10



## ZESTAWIENIE STALI

POZ.	NR ELEMENTU	NAZWA ELEMENTU	DLUGOŚĆ [mm]	GATUNEK STALI	LICZBA SZTUK x POZ	RAZEM	DL. RAZEM [m]	MASA JEDN [kg/m]	MASA 1 ELEM [kg]	MASA RAZEM	POLE JEDN [m <sup>2</sup> /m]	POLE 1 ELEM [m <sup>2</sup> ]	POLE RAZEM [m <sup>2</sup> ]
2.2.4	1	HEA 180	5890	S235JR	1	2	11.38	35.50	202.00	404.00	1.02	5.83	11.66
	2	BL 10x180	221	S235JR	2	2	4	0.88	14.13	12.50	0.38	0.08	0.34
MASA 1 SZT. ELEMENTU WYSYKOWEGO [kg]: 215.12													
OGÓŁEM													
NADDATEK NA SPÓJNY: 1.8%													
NADDATEK NA ELEM. DODATK.: 1.5%													
RAZEM:													
										416.5			12
													0.22
										6.25			0.18
										430.25			12.4

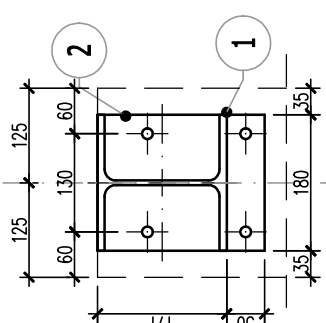
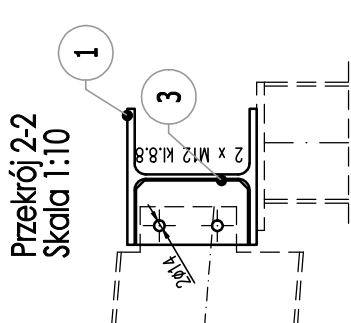
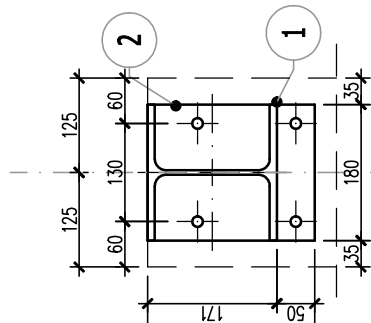
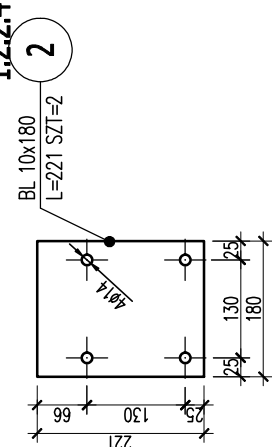
POZ. 1.2.2.5 (wykonać x 1)  
Belka stalowa HEA 180  
Skala 1:10




+533

ZESTAWIENIE STALI

POZ.	NR ELEMENTU	NAZWA ELEMENTU	DŁUGOŚĆ [mm]	GATUNEK STALU	LICZBA SZTUK x POZ. RAZEM	DL. RAZEM [m]	MASA JEDN. [kg/m]	MASA 1 ELEM. [kg]	MASA RAZEM [kg]	POLE JEDN. [m <sup>2</sup> /m]	POLE 1 ELEM. [m <sup>2</sup> ]	POLE RAZEM [m <sup>2</sup> ]
2.2.5	1	HEA 180	5690	S235JR	1 1	5.69	35.50	202.00	202.00	1.02	5.83	5.83
	2	BL 10x180	221	S235JR	2 1	0.44	14.13	3.12	6.25	0.38	0.08	0.17
	3	BL 10x85	148	S235JR	2 1	0.30	6.67	0.99	1.98	0.19	0.03	0.06
MASA 1 SZT. ELEMENTU WYSTĄPKOWEGO [kg]: 217.17												
OGÓŁEM												
NADATEK NA SPÓJNY: 1.8%												
NADATEK NA ELEM. DODATK.: 1.5%												
RAZEM:												
									210.23			6.06
									3.78			0.11
									3.15			0.09
									217.16			6.26



	Nazwa obiektu:		BUDYNEK HANDLOWO-USŁUGOWY	
	Etap projektu:		PROJEKT WYKONAWCZY	
	Nazwa rysunku:		Belki stalowe poz.1.2.2.4 / 1.2.2.5	
	Lokalizacja inwestycji:		ul. Żorska 75, 44-203 Rybnik	
<b>BRANŻA: KONSTRUKCJA/INA</b>				
Projektował:	Inż. Tomasz Kościel		Nr uzg.:	SLUZ162PWOK008
Wykonał:	mgr inż. Tomasz Piecha		Nr uzg.:	769001
Weryfikował:	mgr inż. Tomasz Piecha		Nr uzg.:	769001
Inwestor:	"FIANKOWSKI" Standish Fijałkowski sp. z o.o.			
Adres inwestora:	ul. Żorska 75, 44-203 Rybnik			
Data:			29.04.2025	
Nr rys.:			K-35	